

# Самые зажигательные ПО СЛЕДАМ EUROLUCE 2017



5



2

1  
**Светильник Black Cherry**  
дизайн Ники Зупанц, Nika Zupanc

2  
**Светильник Gaku**  
дизайн японской студии Nendo для Flos

3  
**Коллекция Folia, Saint Louis**  
Абажуры из хрустала

4  
**Настольная лампа Setareh**  
дизайн Франческо Либрицци, FontanaArte

5  
**Светильник Tilt Globe**  
Nuta

6  
**Серия светильников от британского дизайнера Тома Диксона**  
представленная в рамках проекта Multiplex

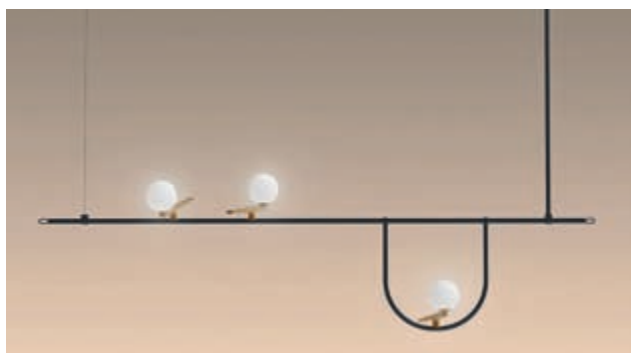
7  
**Люстра Yanzi («Ласточка»)**  
дизайн студии Neri & Hu, Artemide

8  
**Светильники Unterlinden**  
дизайн бюро Herzog & de Meuron, Artemide

9  
**Потолочный светильник Mobile Chandelier**



6

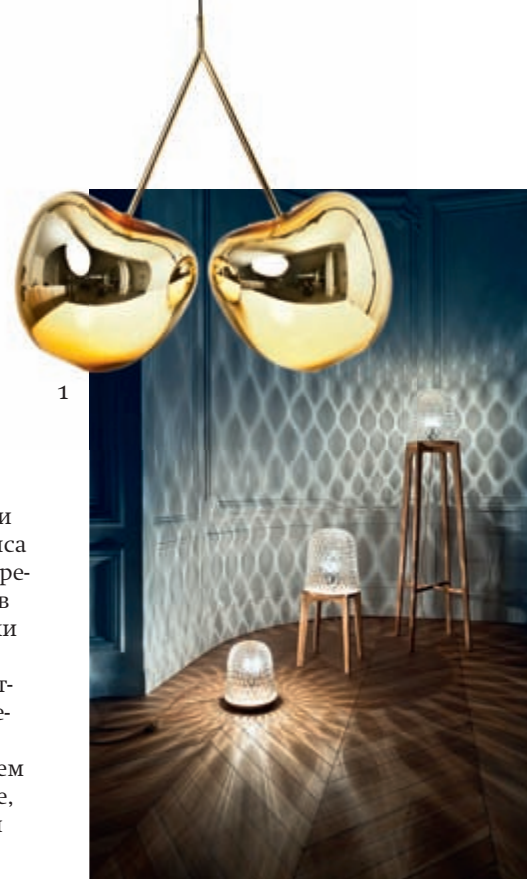


7

**РАЗ В ДВА ГОДА** в Италии в дни Миланского мебельного салона (Salone del Mobile) проходит знаковое событие для профессионалов в области светового оборудования для дома, офиса и архитектурного освещения. Они встречаются в павильонах Fiera Milano, где в рамках специализированной выставки EuroLuce демонстрируются новейшие дизайнерские и инженерные разработки. Большинство производителей стремятся прямо на стенде показать, как новые модели светильников или систем освещения могут работать в интерьере, и выстраивают для каждой коллекции отдельную декорацию.

Именно так в этом году поступила и хозяйка одной из самых масштабных экспозиций — компания Flos. Для разработки новой коллекции марка привлекла множество звезд — это Константин Грчик, Филипп Старк, братья Буруллеки, Майкл Анастасиадис (один из самых прогрессивных лондонских дизайнеров представил новые светильники и под собственным брендом), Оки Сато. Основанная этим японцем студия Nendo показала любопытную идею — модульные светильники Gaku в виде рамок, в которые помимо источников света (они закрепляются в модуле разными способами) можно помещать и другие элементы: держатели для книг, вазы, маленькое зеркальце. Эти секции (марка предлагает несколько вариантов с разным содержимым) можно собирать в комплект, составляя по принципу книжных полок, или использовать по отдельности. Еще одна модель студии Nendo — настольная лампа Sawaghi, по форме похожая на миниатюрную пушку. Лампа состоит из двух цилиндров: в одном помещается источник света, другой служит основанием. Перемещая основание, можно выбрать направление света под углом 25, 40 или 60 градусов.

Другой законодатель моды, марка Artemide, известная сотрудничеством с известными архитекторами, показала новые работы Микеле де Лукки — потолочный светильник Irpo, продолжение линии Tolomeo (версии maxi и outdoor), настольные лампы Unterlinden от бюро Herzog & de Meuron. В центре внимания публики оказалась и серия, разработанная популярным сейчас среди европейских производителей дуэтом из Китая Neri & Hu. Их новые светильники Yanzi («Ласточка» по-китайски) благодаря необычной конструкции и особенности крепления плафонов на металлических направляющих похожи на птиц, рассевшихся на проводах и жердочках. Часть экспозиции EuroLuce была вынесена в город — например, британская компания WonderGlass, сотрудничающая с Марселем Вандерсом и Zaha Hadid Architects, была представлена в здании Istituto dei Ciechi. А работы дизайнера Тома Диксона в рамках проекта Multiplex можно было увидеть в помещениях бывшего кинотеатра на виа Манцони.



1

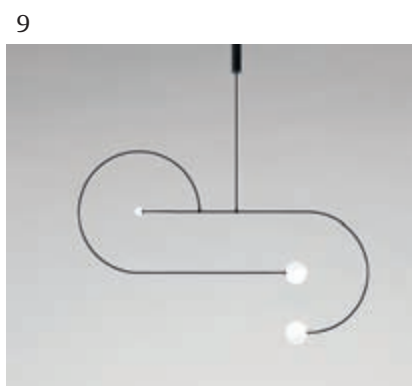


3

4



8



9