

Идеальная пара

Возвращение двухцветных туфель Chanel

Денис Сидоров |



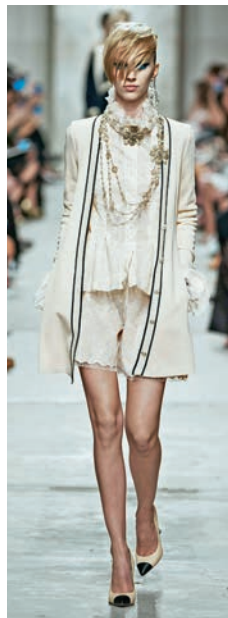
СКРЕСТИТЬ традиции векового дома с современными тенденциями — задача, с которой Карл Лагерфельд в свои 82 справляется лучше, чем кто бы то ни было в мире моды. С его подачи классические твидовые жакеты инкрустируют камнями, прошивают серебряными высокотехнологичными нитями или отпечатывают на 3D-принтере. Впрочем, есть вещи, которые остаются нетронутыми. Так в осенне-зимней коллекции бренда появились туфли, точь-в-точь повторяющие двухцветные лодочки, придуманные самой Габриэль Шанель почти 60 лет назад. По заверению Лагерфельда, это самые современные туфли, которые к тому же делают женскую ногу красивее. В подтверждение слов Мадмуазель о том, что пара бежевых лодочек с черным носком подойдет к любому наряду, абсолютно всех моделей на показе выпустили на подиум именно в них.

РЕКЛАМНАЯ КАМПАНИЯ CHANEL СЕЗОНА «ОСЕНЬ-ЗИМА 2015/16», СНИАТА КАРЛОМ ЛАГЕРФЕЛЬДОМ. ГАБРИЭЛЬ ШАНЕЛЬ И СЕРЖ ЛИФАРЬ НА ФОТОГРАФИИ 1937 ГОДА АВТОРСТВА ЖАНА МОРАЛЯ

гантный образ». Так появились двухцветные лодочки: «Утром мы выходим из дома в бежевых туфлях с черными носками, в них же мы обедаем, в них же идем на вечерний коктейль. Таким образом, мы элегантно всегда, с утра и до вечера!» Помимо прочего они делают ноги визуально длиннее, а стопу изящнее.

Справедливости ради стоит заметить, что, прежде чем вернуться к истокам, Лагерфельд вдоволь экспериментировал с этим знаковым для Chanel аксессуаром. В 1994 году велел сделать лодочки черно-белыми и добавил ремешок вокруг щиколотки. А для коллекции Paris—Bombay в 2011 году дизайнер превратил двухцветные лодочки в высокие сапоги. В бутиках время от времени появлялись балетки, сандалии и эспадрильи, напоминающие те самые двухцветные туфли.

Габриэль Шанель всегда была на два шага впереди своих современников, поэтому все ее творения, будь то стеганая сумка 2.55 или твидовый жакет, остаются вне времени. Дух авантюризма — то, что объединяет Шанель и Лагерфельда. И, похоже, иногда, чтобы в очередной раз удивить всех, достаточно просто поднять архивы.



Для консервативной моды 1957 года появление двухцветных туфель — прорыв. По правилам того времени обувь непременно должна была сочетаться по цвету с нарядом. Но Шанель, разумеется, бунтовала. Ей хотелось создать универсальные туфли, «которые завершат по-настоящему эле-

СЛЕВА НАПРАВО: КОЛЛЕКЦИЯ CHANEL HAUTE COUTURE, «ВЕСНА-ЛЕТО 2013/14»; КРУИЗНАЯ КОЛЛЕКЦИЯ CHANEL, 2013 ГОД; КОЛЛЕКЦИЯ CHANEL METIERS D'ART PARIS-SALZBURG, 2015 ГОД