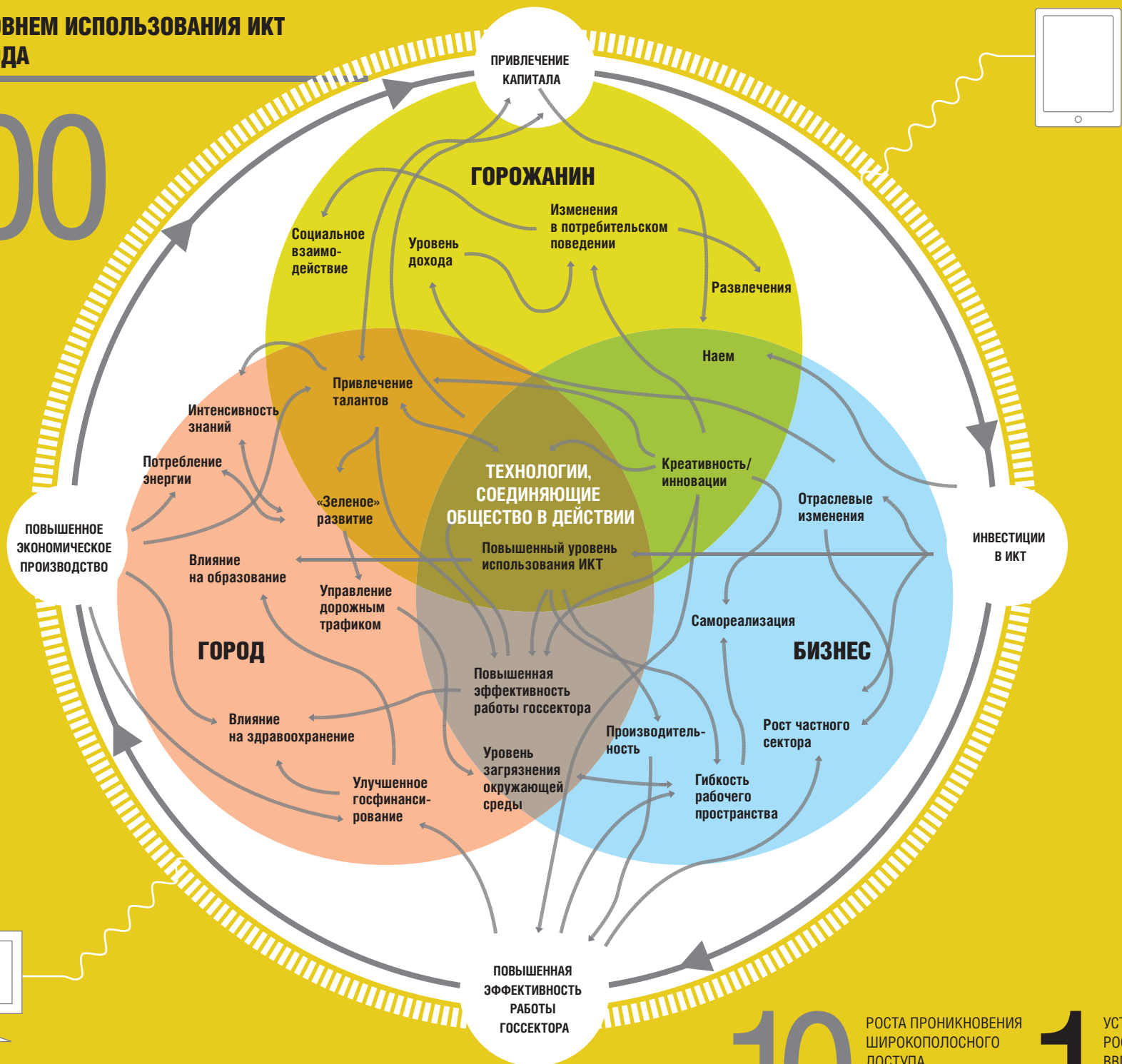


ХАРАКТЕР НОРДИЧЕСКИЙ

КОМПАНИЯ ERICSSON В ТЕЧЕНИЕ НЕСКОЛЬКИХ ЛЕТ ПРОВОДИЛА АНАЛИЗ ТОГО, НА КАКОМ УРОВНЕ НАХОДИТСЯ ИСПОЛЬЗОВАНИЕ ИНФОРМАЦИОННЫХ И ТЕЛЕКОММУНИКАЦИОННЫХ ТЕХНОЛОГИЙ В КРУПНЫХ ГОРОДАХ МИРА. И КАК ЭТО СВЯЗАНО С БИЗНЕС-СРЕДОЙ И ЖИЗНЬЮ ГРАЖДАН. КАЖДЫЙ ИЗ ГОРОДОВ ОТЛИЧАЕТСЯ СВОИМИ ОСОБЕННОСТЯМИ, СЛАБЫМИ И СИЛЬНЫМИ СТОРОНАМИ. В ДАННОМ СЛУЧАЕ ПРЕДЛАГАЕМ ВАМ АНАЛИЗ ИНИЦИАТИВ ВЛАСТЕЙ ГОРОДОВ СЕВЕРНОГО РЕГИОНА И СТРАН БАЛТИКИ.

СВЯЗЬ МЕЖДУ УРОВНЕМ ИСПОЛЬЗОВАНИЯ ИКТ И РАЗВИТИЕМ ГОРОДА

КАЖДАЯ ШПД-ПОДКЛЮЧЕНИЙ СОЗДАЕТ **1000** РАБОЧИХ МЕСТ **80**



РОСТА ПРОНИКНОВЕНИЯ ШИРОКОПОЛОСНОГО ДОСТУПА **10%** НА КАЖДЫЕ ПРИХОДИТСЯ **1%** УСТОЙЧИВОГО РОСТА ВВП

БАЛТИЙСКАЯ ИКТ-ПЛАТФОРМА

С весны 2012 года Эстония, Латвия, Россия при поддержке органов власти реализуют совместный проект строительства Балтийской экосистемы для развития обмена между разработчиками и пользователями современных ИКТ-решений, интернационализации рынка ИКТ-услуг. Создается международная сеть центров для демонстрации передовых электронных решений для бизнеса и граждан, а также электронных госуслуг стран Балтики.