

ДОМ проекты

ИНФОРМАЦИЮ О НОВЫХ ПРОЕКТАХ КОМПАНИИ МОГУТ ВЫСЛАТЬ НА АДРЕС VOSKRES@KOMMERSANT.RU СООБЩЕНИЯ ПУБЛИКУЮТСЯ БЕСПЛАТНО. РЕШЕНИЕ О ПУБЛИКАЦИИ ИНФОРМАЦИИ ПРИНИМАЕТ РЕДАКЦИЯ.

Красная Поляна-премиум

Сочи

В Сочи, который на ближайшие семь лет стал главной российской стройплощадкой, построен и уже частично заселен элитный жилой комплекс «Катерина-Альпик». Застройщиком выступает группа компаний «Юмако», имеющая десятилетний стаж работы с проектами гостиничной и коммерческой недвижимости. По мнению экспертов, туристическая и инвестиционная привлекательность региона гарантируют новому объекту большие перспективы.

На сегодняшний день «Катерина-Альпик» — единственный в Сочи готовый комплекс с апартаментами премиум-класса. Он расположен в уникальном месте знаменитого Кавказского заповедника, в долине реки Мзымта, у подножия заснеженных гор на въезде в Красную Поляну. Безусловно, стабильный поток туристов обеспечивает постоянный высокий уровень загрузки комплекса в течение всего года.

Общая площадь территории ЖК «Катерина-Альпик» составляет 2 га. Комплекс, выдержанный в классическом альпийском стиле, включает в себя 160 апартаментов площадью от 38 до 190 кв. м. Они предназначены как для продажи, так и для сдачи в аренду, в том числе с помощью профессиональной управляющей компании. На сегодняшний день минимальная цена апартаментов в «Катерина-Альпик» — €3880 за кв. м. С июля 2007 года продано 30% квартир.

К услугам жильцов «Катерина-Альпик» SPA-комплекс, крытые бассейны для детей и взрослых, бильярдный зал, ресторан, зимний сад и каминный зал, мини-маркет и прочая традиционная для этой категории элитного жилья инфраструктура. В комплексе предусмотрена автономная система отопления, водоснабжения и канализации. Из окон апартаментов, обещает застройщик, можно



будет наблюдать за соревнованиями Олимпиады-2014.

Компания «Юмако» (на счету которой реализация таких проектов как «Катерина-Сити», «Катерина Сити Краснодар», гостинично-жилой комплекс «Катерина Сити Елабуга») считает

проект инвестиционно привлекательным. По подсчетам аналитиков, через два-три года доходность от сдачи в аренду апартаментов «Катерина-Сити» составит от 9% годовых и выше.

Борис Чумаков



50 этажей над Темзой

Лондон

Через год в Лондоне начнутся продажи квартир в самом высоком жилом здании британской столицы — 50-этажной 180-метровой башне St George Wharf на южном берегу Темзы, недалеко от фешенебельного района Пимплико.

На продажу будут выставлены квартиры-студии, двух-, трех- и четырехкомнатные апартаменты по цене от \$680 тыс., а также пентхаус площадью 2000 кв. м стоимостью около \$50 млн. По лондонским меркам эти цены вполне демократичны.

Большинство апартаментов имеют панорамный вид на Темзу, балкон или террасу, оборудованы современной бытовой техникой и системой климат-контроля. В дизайнерском решении сделан акцент на сочетании функциональности и стиля, в отделке помещений использованы детали интере-



ра от ведущих мировых производителей (в частности, от Villeroy and Boch).

Помимо частных квартир и апартаментов, на территории комплекса расположатся помещения под офисы и магазины, кафе, бары и рестораны, благоустроенный внутренний двор с водоемом, подземный паркинг и набережная Темзы

длиной 275 м. В здании будет организована круглосуточная служба консьержей и администрации комплекса, предусмотрена система охранного видеонаблюдения, охватывающая коммунальные зоны.

Один из главных козырей проекта St George Wharf — удобная транспортная доступность. Вблизи здания пересекаются

маршруты автобусов, поездов и подземки. Отсюда можно легко добраться до железнодорожного узла «Клапэм Джанкшен» (Clapham Junction) и вокзала Ватерлоо (Waterloo Station), с которого отправляются пригородные электрички и междугородные поезда (в том числе и экспресс «Евростар», следующий прямо на континент). Менее чем в часе

езды на общественном транспорте находятся аэропорты Хитроу и Лондон-Сити. А до аэропортов Стэнстед, Гэврик и Лутон можно легко добраться на поезде или на машине.

Сдача объекта в эксплуатацию намечена на осень 2008 года. Тогда же будет объявлено начало продаж.

Софья Милованова

С видом на горы

София

В столице Болгарии начались продажи квартир в строящемся жилом комплексе MOUNT VIEW. Поскольку в ближайшие годы ожидается рост цен на недвижимость, этот проект может оказаться очень прибыльным для инвесторов.

Жилой комплекс расположен в престижном квартале Витоша на юге Софии, недалеко от построенного недавно элитного ЖК «Резиденция Ботаника» (состоящего из 250 апартаментов — от студий до пентхаусов). К настоящему времени полностью готовы несколько корпусов со 128 квартирами — однокомнатными (площадью от 86 до 144 кв. м.), двухкомнатными (от 92 до 202 кв. м.) и пентхаусами (от 89 до 241 кв. м.).

Проектом предусмотрено строительство подземного паркинга с автоматойкой, отопляемого открытого бассейна,



фитнес-центра с сауной, детских игровых площадок. На территории комплекса будет установлена система контроля доступа посетителей и организована круглосуточная охрана.

Цена одного квадратного метра в MOUNT VIEW начинается от €1550. Минимальная стоимость однокомнатной квартиры составляет €127 309, включая стоимость машино-

мест и кладовых. Резервационный взнос за квартиру — €2 тыс.; 35% стоимости квартиры вносится при подписании предварительного договора, оставшиеся 65% оплачивают-

ся по окончании строительства. Дополнительные расходы на подключение коммунальных услуг составляют €500.

Желающим приобрести жилплощадь в MOUNT VIEW предоставлена возможность оформить кредит в банке «Кредит Центр», финансирующем этот проект. Ставки на суды по кредитам составляют 7,5–8,5%.

Не исключено, что управляющая компания комплекса будет сдавать квартиры в аренду. С учетом прогнозируемых цен на жилье в Софии это может принести от 4 до 6% годовых. По оценкам экспертов, в течение ближайших двух лет капитальная стоимость недвижимости в болгарской столице вырастет на 15%.

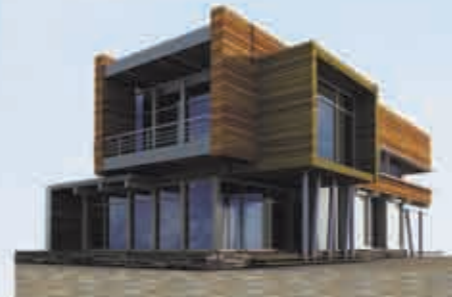
Окончание строительства жилого комплекса MOUNT VIEW запланировано на сентябрь 2008 года.

Галина Киприянова

Природа вашего дома

Представьте себе дом, полы которого плавно переходят в лесную лужайку, фруктовый сад или песчаный берег, дом, в котором естественный свет доходит до самых дальних уголков, а атмосфера пронизана духом истинной свободы и естественности...

Перед вами дом в стиле ФАХВЕРК. Его основа — каркас из клееных деревянных конструкций, который позволяет остеклять большие площади, создавая эффект «открытого пространства». Границы интерьера как будто сливаются с природой, вписываясь в окружающий ландшафт и превращая прекрасные пейзажи в неотъемлемую часть вашего дома. Для строительства мы используем архангельский лес, проводим монтаж круглый год независимо от температурных условий и влажности.



Лесопромышленная группа
123022, Москва, ул. 2-я Звенигородская, д. 13, стр. 43
тел.: (495) 739-4363; факс: (495) 234-8373, www.arm-wood.ru, www.domwerk.ru

